

AL-OFFICE XL / NY / TT DE/EN

GlasRaumSysteme von Längle. Glass systems by Längle.
Qualität von Längle. Quality by Längle.



Längle

Glas Befestigungs Systeme
Glass-Fastening-Systems



AL-OFFICE / XL / NY / TT

✓ PLANUNG, ZUSCHNITT UND FRÄSEN / PLANNING, CUTTING AND MILLING

EN

Alle Vorteile

- ◆ Schallschutz geprüft
- ◆ Einfache Band-Montage (keine Bohrung)
- ◆ Keine Versiegelung
- ◆ Lösungen mit Kabelführung möglich
- ◆ Kompatibel mit div. Beschlagherstellern
- ◆ Tür 8-12 mm (auch VSG)
Fixteile 8-28 mm (auch VSG und Isolierglas)
- ◆ Oberfläche eloxiert (EV1, Edelstahleffekt, schwarz matt)
Pulverbeschichtung nach RAL
- ◆ Kombinierbar mit Holztüren
- ◆ Dorma Beschlägeset (exklusiv)
- ◆ Planet-Absenkdichtung
- ◆ Pollmeier Smart Entrance (exklusiv)
- ◆ Dichtungen Halogen- und PVC-frei
- ◆ Montage Einschulung vor Ort oder via online Video-Chat

All benefits

- ◆ Sound insulation tested
- ◆ Easy hinge mounting (no drilling)
- ◆ No sealing
- ◆ Solutions with cable guidance possible
- ◆ Suitable with various fittings manufacturers
- ◆ Door 8-12 mm (also laminated safety glass)
Fixed parts 8-28 mm (also laminated safety glass and insulating glass)
- ◆ Finish anodized (satin anodized, brushed nickle, matt black)
Powder coating RAL
- ◆ Wooden doors can be combined
- ◆ Dorma-fittings set (exclusive)
- ◆ Planet drop-down seal
- ◆ Pollmeier Smart Entrance (exclusive)
- ◆ Halogen- and PVC-free gaskets
- ◆ Installation training on site or via online video chat

NEU: Montage Anleitungen jetzt auch auf unserem You Tube Kanal.
NEW: Assembly instructions now also on our YouTube channel.



AL-OFFICE SYSTEM

Das minimalistische Profilsystem AL-OFFICE wird trockenverglast und zeichnet sich durch größtmögliche Transparenz aus.

VORTEILE

- ◆ Keine Versiegelung, Trockenverglasung
- ◆ Türband stufenlos höhenverstellbar, keine Bohrungen notwendig
- ◆ Schallreduktion durch Zargensystem (Keine offene Fuge zwischen Glas-Anschlagtür, Seitenteil und Oberlicht)
- ◆ Rahmenprofile für Glas/Glas und Glas/Wand
- ◆ Verwendbar für gängige Türband- und Schlosstypen
- ◆ Glastür (8-12 mm)
- ◆ Glasseitenteil (8-16 mm)
- ◆ Schallschutzgeprüft

ANWENDUNGEN

- ◆ Büroverglasungen
- ◆ Innenverglasungen für private Wohnhäuser
- ◆ Praxen, Kanzleien und Banken
- ◆ Besprechungsräume
- ◆ Raum-in-Raum Lösungen

EN

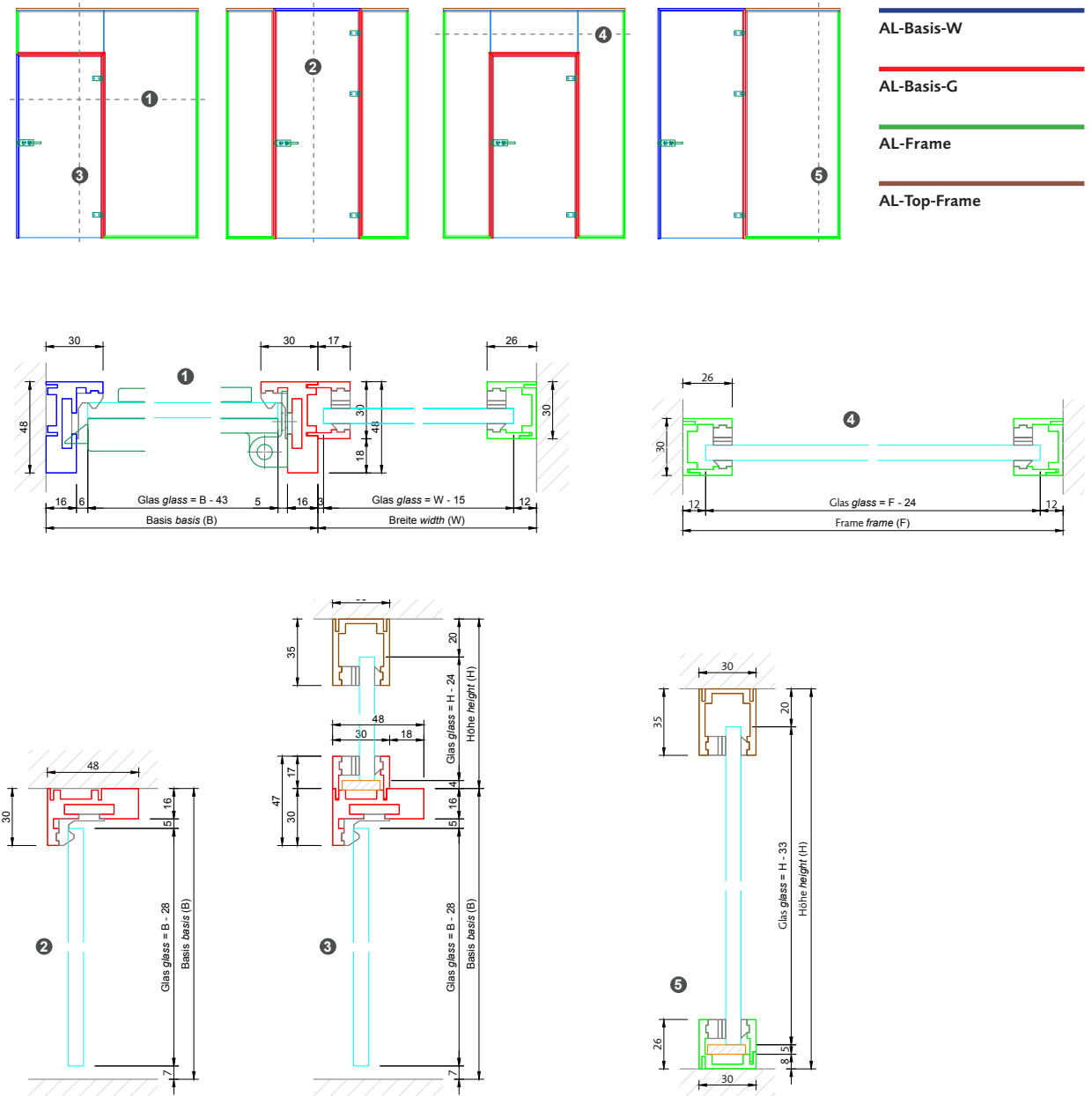
The minimalist profile system AL-OFFICE is dry glazed. It is characterized by the greatest possible transparency.

ADVANTAGES

- ◆ No wet sealing necessary
- ◆ Door hinge fully height-adjustable, no drilling necessary
- ◆ Sound reduction (No open joint between glass door, side panel and top light)
- ◆ Matching frame profile for glass/glass and glass/wall
- ◆ Suitable for many common hinge and lock types
- ◆ Glass door (8-12 mm)
- ◆ Glass side part (8-16 mm)
- ◆ Sound insulation tested

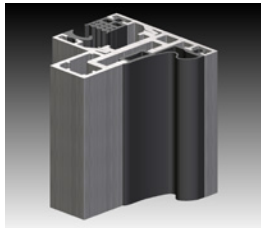
APPLICATIONS

- ◆ Office glazing
- ◆ Interior glazing for private homes
- ◆ Medical practices, law firms and banks
- ◆ Meeting rooms
- ◆ Room-within-a-room solutions



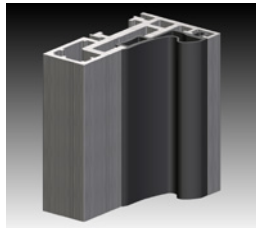
Basis Profile / Profiles

Basis-G



- ◆ AL-Basis-D
- ◆ AL-Clip-D
- ◆ AL-EPDM-B
- ◆ AL-EPDM-8/10/12*
- ◆ AL-EPDM-F

Basis-W



- ◆ AL-Basis-D
- ◆ AL-EPDM-B

Profil aus Aluminium, Dichtung TPE
 Glas-Tür: 8-12 mm
 Glasseite: 8-16 mm
 Oberfläche eloxiert: EV1, Edelstahleffekt, schwarz matt
 Pulverbeschichtung: nach RAL
 Gummi: grau, schwarz

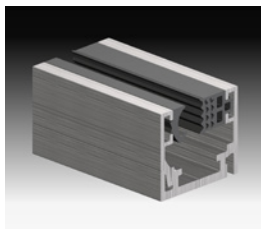
EN

Aluminium profile, gasket TPE
 Glass door: 8-12 mm
 Glass side panel: 8-16 mm
 Surface anodized: satin anodized, brushed nickle, matt black
 Powder coating RAL
 Gasket: grey, black



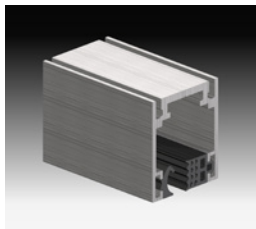
Frame Profile / Profiles

Frame



- ◆ AL-Frame-D
- ◆ AL-Clip-D
- ◆ AL-EPDM-8/10/12*
- ◆ AL-EPDM-F

Top-frame



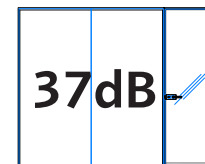
- ◆ AL-Top-Frame-D
- ◆ AL-EPDM-8/10/12*
- ◆ AL-EPDM-F

Profil aus Aluminium, Dichtung TPE
 Glas: 8-16 mm
 Aluminium eloxiert, Edelstahleffekt, schwarz matt
 Pulverbeschichtung: nach RAL
 Gummi: grau, schwarz

EN

Aluminium profil, gasket TPE
 Glass: 8-16 mm
 Satin anodized, brushed nickle, matt black
 Powder coating RAL
 Gasket: grey, black

Luftschalldämmung nach / Sound insulation to EN ISO 10140



KONFIGURATION A: Glas-tür inkl. Absenkdichtung mit Glas-Seitenteil

SETUP A: Glass door incl. drop-down seal with glass side panel

Der erzielbare Schalldämmwert ist abhängig von der eingesetzten Glasdicke bzw. dem Glasaufbau bei Doppelverglasung, dem Anschluss an den Baukörper, sowie den bauakustischen Eigenschaften der flankierenden Bauteile. Wir beraten Sie gerne persönlich.

The achievable sound insulation value depends on the used glass thickness, glass construction in case of installed double glazing, connection to the structure, as well as on the building acoustic properties of the flanking building parts. We will be pleased to advise you personally.



* Optional AL-EPDM 16 / * Optional AL-EPDM 16

AL-OFFICE ZUBEHÖR / ACCESSORIES

AL-OFFICE-C	Boden- und Eckverbinder (vertikal) Floor and corner connector		
AL-OFFICE-CL	Top Frame und Frame Verbinder Top frame and frame connector		
AL-OFFICE-CT	Basis und Top Frame oder Frame Verbinder Basis and top frame or frame connector		
AL-OFFICE-CH	90° Eckverbinder (horizontal) für Boden- und Deckenprofil 90° corner connector (horizontal) for floor and ceiling profile		
AL-OFFICE-H	Hammerkopfmutter 8-10 mm Glastür Hammer head nut 8-10 mm glass door		
AL-OFFICE-H-L-12	Hammerkopfmutter 12 mm Glastür Hammer head nut 12 mm glass door		
AL-OFFICE-CP	Schließblech 8-12 mm Striking plate 8-12 mm		
AL-OFFICE-CP Dorma	Schließblech 8-12 mm Striking plate 8-12 mm		

FREE SERVICE
Online OFFICE Workshops via Video Chat

Sie haben eine außergewöhnliche Einbausituation oder weiterführende Fragen zu unseren Trennwandsystemen? Mehr Informationen zu den Workshops finden Sie auf unserer Homepage www.langleglas.com unter Produkte.

EN
 You have an exceptional installation setting or additional questions related to our partition systems? You will find additional workshop infos on our homepage: www.langleglas.com on the products page.

MONTAGE TIPP
INSTALLATION ADVICE

Vinylroller

AL-VINYLLROLLER
 Für besonders einfaches Einsetzen des Fixiergummis.
 For fast and easy insertion of rubber seal.




ANWENDER TIPPS / USER ADVICE

Das OFFICE System optimal nutzen Optimal use of the OFFICE system

Maximale Abmessungen des Systems (Richtwerte):

- ◆ Türen: Breite 1.000 mm – Höhe 3.000 mm
- ◆ Fixteile: Breite keine Grenzen – Höhe 3.400 mm

EN

Maximum dimensions of system (reference values):

- ◆ Doors: width 1.000 mm – height 3.000 mm
- ◆ Fixed parts: width no limit – height 3.400 mm

**Richtwerte Tabelle für Anzahl von Türbändern bei
Verwendung dormakaba 12.090/12.091**

**General guidelines table for number of hinges
using dormakaba 12.090/12.091**

Flügelgewicht Door weight	Anzahl Bänder / Number door hinges		
	2	3	4
< 57,5 kg	x		
57,5 kg - 78,5 kg		x	
> 78,5 kg			x

Generelle Empfehlung:

- > 2400 mm Höhe = 3 Bänder
- > 2800 mm Höhe = 4 Bänder

General recommendation :

- > 2400 mm height = 3 hinges
- > 2800 mm height = 4 hinges

AL-OFFICE XL SYSTEM

Das AL-OFFICE XL Trennwandsystem vereint schmale Profilansichten mit hohen Schallschutzdämmwerten.

VORTEILE

- ◆ Keine Versiegelung, Trockenverglasung
- ◆ Türband stufenlos höhenverstellbar, keine Bohrungen notwendig
- ◆ Mit Abdeckprofil für Glasstöße
- ◆ Rahmenprofile für Glas/Glas und Glas/Wand
- ◆ Verwendbar für gängige Türband- und Schlosstypen
- ◆ Glastür (10-12 mm)
- ◆ Glasseitenteil (20-28 mm)
- ◆ Schallschutzgeprüft

ANWENDUNGEN

- ◆ Büroverglasungen mit höchsten Schallschutzanforderungen
- ◆ Innenverglasungen für private Wohnhäuser
- ◆ Praxen, Kanzleien und Banken
- ◆ Besprechungsräume
- ◆ Raum-in-Raum Lösungen

EN

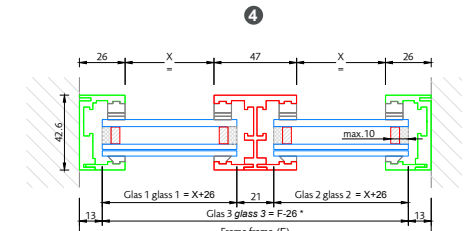
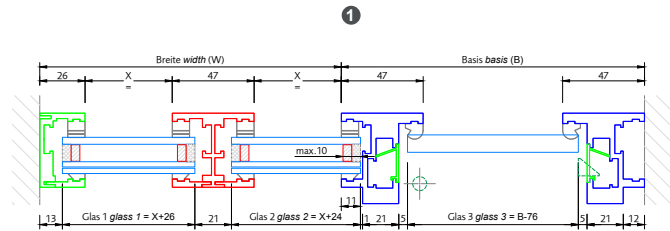
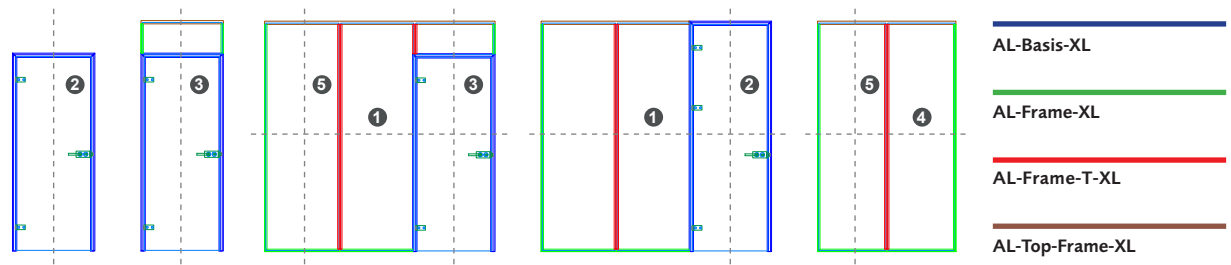
The AL-OFFICE XL partition system combines narrow profile views with high sound insulation values.

ADVANTAGES

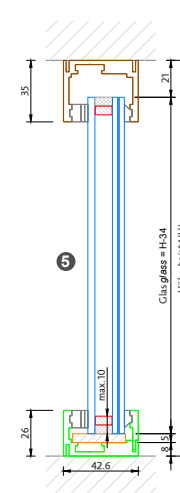
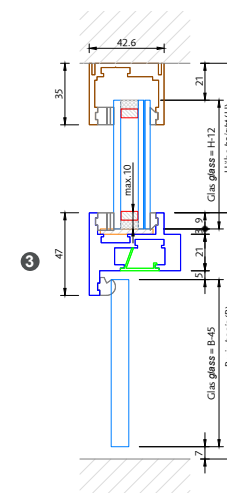
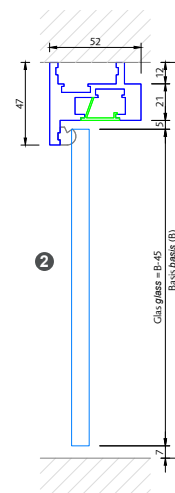
- ◆ No wet sealing necessary
- ◆ Door hinge fully height-adjustable, no drilling necessary
- ◆ With cover profile for glass joints
- ◆ Matching frame profile for glass/glass and glass/wall
- ◆ Suitable for many common hinge and lock types
- ◆ Glass door (10-12 mm)
- ◆ Glass side part (20-28 mm)
- ◆ Sound insulation tested

APPLICATIONS

- ◆ Office glazing with the highest sound insulation requirements
- ◆ Interior glazing for private homes
- ◆ Medical practices, law firms and banks
- ◆ Meeting rooms
- ◆ Room-within-a-room solutions

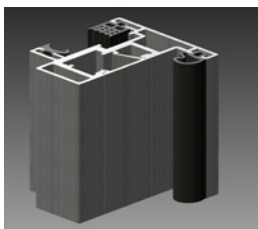


* ohne FRAME T XL
without FRAME T XL



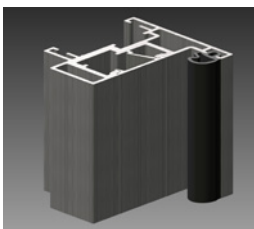
Basis XL Profile / Profiles

Basis-G-XL



- ◆ AL-Basis-D-XL
- ◆ AL-Clip-Basis-D-XL
- ◆ AL-EPDM-B-XL
- ◆ AL-EPDM-8/10/12*

Basis-W-XL



- ◆ AL-EPDM-F
- ◆ AL-Basis-D-XL
- ◆ AL-Clip-Basis-D-XL
- ◆ AL-EPDM-B

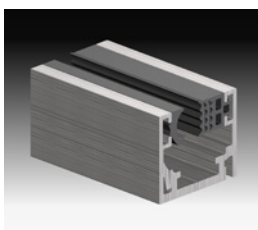
Profil aus Aluminium, Dichtung TPE
 Glas-Tür: 10-12 mm, Holztür 40 mm
 Glasseitenteil: 20-28 mm
 Oberfläche eloxiert: EV1, Edelstahleffekt, schwarz matt
 Pulverbeschichtung nach RAL
 Gummi: grau, schwarz

EN

Aluminium profile, gasket TPE
 Glass door: 10-12 mm, wood door 40 mm
 Glass side panel: 20-28 mm
 Anodized: satin anodized, brushed nickle, matt black
 powder coating RAL
 Gasket: grey, black

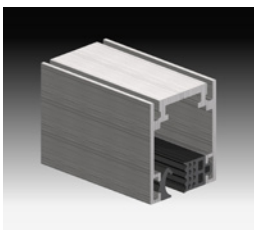
Frame XL Profile / Profiles

Frame XL



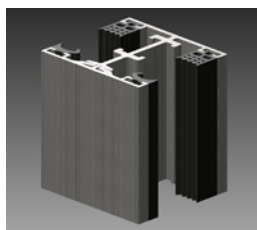
- ◆ AL-Frame-D-XL
- ◆ AL-Clip-D
- ◆ AL-EPDM-8/10/12*
- ◆ AL-EPDM-F

Top-Frame XL



- ◆ AL-Top-Frame-D-XL
- ◆ AL-EPDM-8/10/12*
- AL-EPDM-F

Frame T XL



- AL-Frame T-D-XL
- AL-Clip-D (x2)
- AL-EPDM-8/10/12*
- AL-EPDM-F

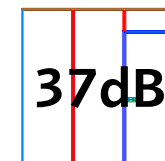
Profil aus Aluminium, Dichtung TPE
 Glasseitenteil: 20-28 mm
 Oberfläche eloxiert: EV1,
 Edelstahleffekt, schwarz matt
 Pulverbeschichtung nach RAL
 Gummi: grau, schwarz

EN

Aluminium profile, gasket TPE
 Glass side panel 20-28 mm
 Anodized: satin anodized,
 brushed nickle, matt black satin
 powder coating RAL
 Gasket: grey, black

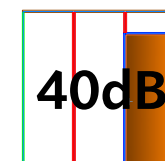
* Optional AL-EPDM 14 (26 mm Glas), AL-EPDM 16 (28 mm Glas) / * Optional AL-EPDM 14 (26 mm glass), AL-EPDM 16 (28 mm glass)

Luftschalldämmung nach Sound insulation to EN ISO 10140



KONFIGURATION A: Glastür inkl. Absenktdichtung mit Glas-Seitenteilen und -Oberlicht

SETUP A: Glass door incl. drop-down seal with glass side panels and fanlight



KONFIGURATION B: Holz-Schallschutztür inkl. Absenktdichtung mit Glas-Seitenteilen und -Oberlicht

SETUP B: Wooden sound-proof door incl. drop-down seal with glass side panels and fanlight



KONFIGURATION C: Fixverglasung

SETUP C: Fixed glazing

Der erzielbare Schalldämmwert ist abhängig von der eingesetzten Glasdicke bzw. dem Glasaufbau bei Doppelverglasung, dem Anschluss an den Baukörper, sowie den bauakustischen Eigenschaften der flankierenden Bauteile. Wir beraten Sie gerne persönlich.

EN

The achievable sound insulation value depends on the used glass thickness, glass construction in case of installed double glazing, connection to the structure, as well as on the building acoustic properties of the flanking building parts. We will be pleased to advise you personally.



AL-OFFICE XL ZUBEHÖR / ACCESSORIES

AL-OFFICE-C	Boden- und Eckverbinder (vertikal) Floor and corner connector	
AL-OFFICE-CL	Frame XL und Top Frame XL oder Basis XL Verbinder Frame XL and top frame XL or basis XL connector	
AL-OFFICE-CH	90° Eckverbinder (horizontal) für Boden- und Deckenprofil 90° corner connector (horizontal) for floor and ceiling profile	
AL-OFFICE-CZ-XL	Basis und Top Frame oder Frame Verbinder Basis and top frame or frame connector	
AL-OFFICE-H-XL	Hammerkopfmutter XL 10-12 mm Hammer head nut XL 10-12 mm	
AL-OFFICE-CP-XL	Schließblech XL 10-12 mm Striking plate XL 10-12 mm	
AL-OFFICE-CU-XL	Unterlegplatte XL für Dorma Türband 10-12 mm Support plate XL for Dorma door hinge 10-12 mm	
AL-OFFICE-CP DORMA-XL	Schließblech XL Dorma 10-12 mm Striking plate XL Dorma 10-12 mm	



Zarge für die Verwendung von Simonswerk TECTUS® Beschlägen

Minimalistisch, filigran und transparent.

- ◆ Einfachste Montage von Bändern und Schließmagnet
- ◆ Keine Versiegelung - Trockenverglasung
- ◆ Tür 8-10 mm ESG / Fixteile 8-28 mm
- ◆ Oberfläche schwarz matt eloxiert oder Pulverbeschichtung nach RAL
- ◆ Dichtungen Halogen- und PVC-frei
- ◆ Montage Einschulung vor Ort oder via online Video-Chat

EN

Door Frame profile for use of Simonswerk TECTUS® fittings

Minimalistic, sophisticated and transparent.

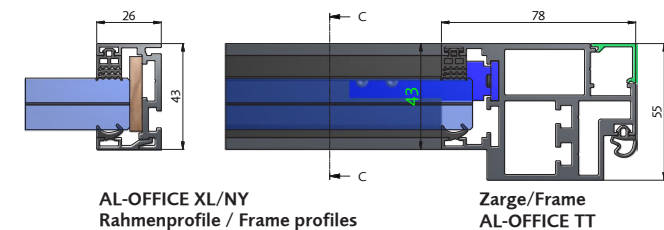
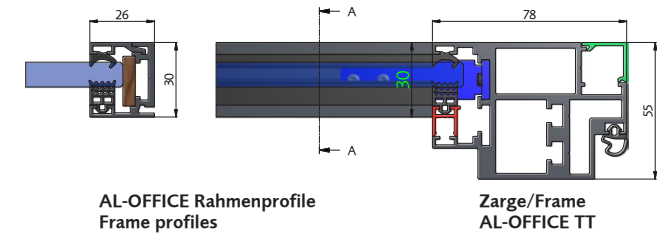
- ◆ Easy assembly of hinges and closing magnet
- ◆ No sealing - dry glazing
- ◆ Door 8-10 mm tempered safety glass / Fixed parts 8-28 mm
- ◆ Finish matt black anodized or Powder coating RAL
- ◆ Halogen- and PVC-free gaskets
- ◆ Installation training on site or via online video chat

INNOVATION

Neues Zargenprofilssystem AL-OFFICE TT für das TECTUS® Bandsystem von Simonswerk. Die bestehenden Fixverglasungssysteme AL-OFFICE/XL/NY können mit dieser Zarge kombiniert werden.

EN

New frame profile system AL-OFFICE TT for TECTUS® hinge system from SIMONSWERK. The existing partition systems AL-OFFICE/XL/NY can be combined with this frame.



AL-OFFICE NY SYSTEM

Das AL-OFFICE New York System optimal nutzen

Basierend auf AL-OFFICE XL System. Für horizontale und vertikale Unterteilungen.

- ◆ Glas: 8 bis 28 mm
- ◆ Speziell entwickeltes Adapterprofil Frame P-D-XL zur Reduzierung der Glastärke
- ◆ Mit Holz und Kunststoffpaneelen kombinierbar
- ◆ Freie Positionierung der Sprossen
- ◆ Problemlose Einfügung des AL-OFFICE XL Zargensystems
- ◆ Einfache Plug&Play Lösung
- ◆ Installation ohne Ausklinkungen:
Montage einfach, kein Spezialwerkzeug
- ◆ System geschraubt und trockenverglast
- ◆ Alle Profilverbindungen mittels Standard-Winkelverbinder aus der AL-OFFICE Reihe

EN

Using the AL-OFFICE New York system to its full ability

Based on AL-OFFICE XL System. For horizontal and vertical partitions.

- ◆ Glass: 8 to 28 mm
- ◆ Special adapter profile Frame P-D-XL to reduce the glass thickness
- ◆ Can be combined with wood and plastic panels
- ◆ Selectable positioning of vertical and horizontal profiles
- ◆ AL-OFFICE XL door frame system can be integrated easily
- ◆ Simple Plug&Play solution
- ◆ System is installed without notches:
Easy assembly, no special tools
- ◆ System screw-based and dry-glazed
- ◆ All profile connections with standard connectors from AL-OFFICE series





Zusätzliche System Komponenten

Additional system components

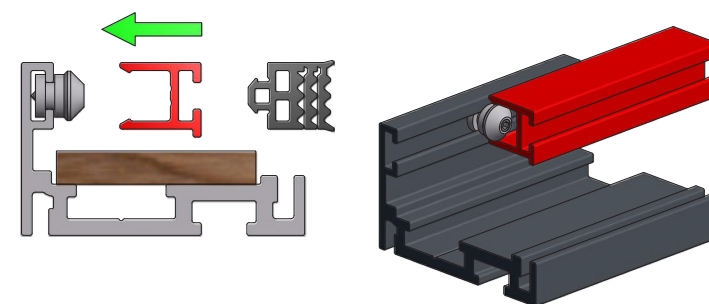
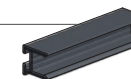
AL-OFFICE-KK-XL

Klemmkopf
Clamping head



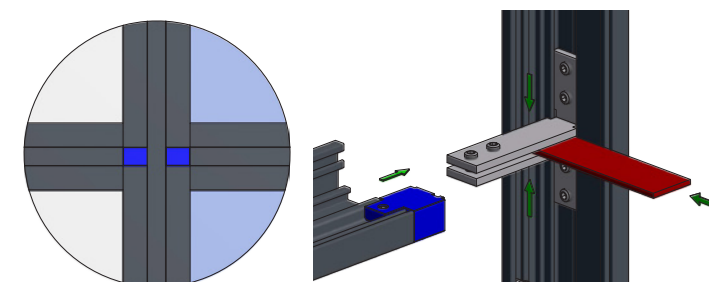
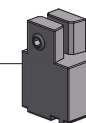
AL-FRAME P-D-XL

Adapterprofil
Adapter profile



AL-OFFICE-BL-XL

Adapterblock
Adapter block



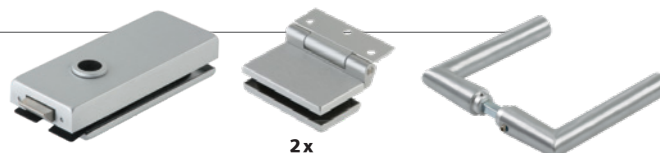
BESCHLÄGE FÜR AL-OFFICE/XL/NY SYSTEME

FITTINGS FOR AL-OFFICE/XL/NY SYSTEM

Pulverbeschichtet ähnlich EV1, Edelfstahleffekt und schwarz matt
 Powder coated similar satin anodized, brushed nickle and matt black

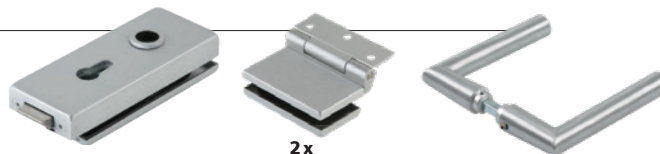
AL-Beschlägeset A

**Dorma Beschlägeset Eckig
 Unverschießbar (UV)**
 Dorma fittings set square
 Unlockable



AL-Beschlägeset B

**Dorma Beschlägeset Eckig
 Verschießbar
 (PZ vorgerichtet)**
 Dorma fittings set square
 Lockable (prepared for
 profile cylinder)



AL-Beschlägeset C

**Dorma Beschlägeset Rund
 Unverschießbar (UV)**
 Dorma fittings set round
 Unlockable



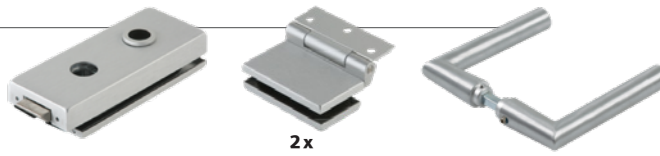
AL-Beschlägeset D

**Dorma Beschlägeset Rund
 Verschießbar
 (PZ vorgerichtet)**
 Dorma fittings round
 Lockable (prepared for
 profile cylinder)



AL-Beschlägeset E*

**Dorma Beschlägeset Eckig
 Verschießbar
 (KABA vorgerichtet)**
 Dorma fittings set square
 Lockable (prepared for
 KABA cylinder)



Türband für 4L Beschlägeset A + B + E
 Door hinge for sets



Türband für AL Beschlägeset C + D
 Door hinge for sets



* Nur in pulverbeschichtet ähnlich EV1 und schwarz matt erhältlich

* Available only in powder coated similar satin anodized and matt black



ZUBEHÖR FÜR AL-OFFICE/XL/NY SYSTEME

ACCESSORIES FOR AL-OFFICE/XL/NY SYSTEM

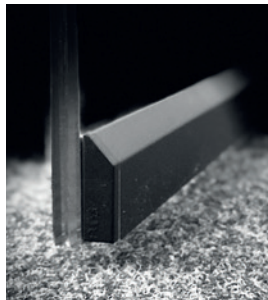
Planet Absenkichtung

Drop-down-seal

- ◆ Oberfläche in EV1, Edelstahleffekt und pulverbeschichtet erhältlich
- ◆ Kürzbar um 125 mm
- ◆ Set inkl. Montagekleber für eine Tür

EN

- ◆ Surface: Satin anodized, brushed nickle and powder coated
- ◆ Cuttable by 125 mm
- ◆ Set incl. adhesive for one door



AL-OFFICE Kabelkanal

Cable channel

Lösung für Kabelführung, Lichtschalter und Steckdosen
Solution for cable routing, light switches and sockets

- ◆ Tiefe 62 mm
- ◆ In drei verschiedenen Breiten erhältlich: 62 mm, 130 mm, 170 mm
- ◆ Oberfläche: EV1 eloxiert, pulverbeschichtet nach RAL

EN

- ◆ Depth 62 mm
- ◆ Available in 3 different widths: 62 mm, 130 mm, 170 mm
- ◆ Surface: satin anodized, powder coating RAL



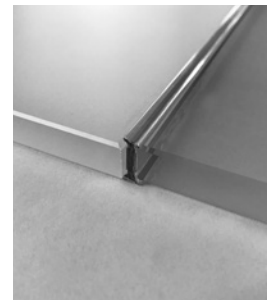
Verbindungsprofil

Acrylic glass connection strips

- ◆ Für verschiedene Glasdicken erhältlich
- ◆ Profile für 180°, 90° Ecke und für T-Stoss
- ◆ Einfache und schnelle Montage ohne Silikonieren

EN

- ◆ Available for different glass thicknesses
- ◆ Profiles for 180°, 90° corner and for T-Joint
- ◆ Simple and quick installation without silicone



E-Öffner

Electric strike

- ◆ Mit und ohne mechanischer Entriegelung erhältlich
- ◆ Dank Vektortechnologie fast lautloses Öffnen bei Gleichstrom
- ◆ Sicheres Freigeben der Falle auch unter hoher Vorlast
- ◆ Montage an links und rechts anschlagende Türen
- ◆ 12-48 V AC/DC Arbeitsstrom
- ◆ Passende Schließbleche für Verwendung bei AL-OFFICE Zargen erhältlich

EN

- ◆ Available with and without mechanical unlocking
- ◆ Due to vector technology, almost silent opening at DC
- ◆ Reliable release of the trap even under high preload
- ◆ Mounting on left and right hinged doors
- ◆ 12-48 V AC/DC operating current
- ◆ Matching striking plates are available for use with AL-OFFICE door frames

Smart Entrance



- ◆ **Touch to open** ermöglicht das Öffnen und Verriegeln einer Tür über eine Berührung der Kontaktflächen
- ◆ Leichte Montage, auch nachträglich
- ◆ Lochbohrungen ident mit Dorma Studio

EN

- ◆ **Touch to open** allows you to open and lock doors with a light touch on contact areas
- ◆ Easy installation
- ◆ Glass drillings identical Dorma Studio



**GlasTechnik
Schürmann**
GmbH

www.glas-technik.ch
info@glas-technik.ch

Bösch 104
6331 Hünenberg

T 041 748 77 00
F 041 748 77 01