



Mehrspuriges Ganzglas-Schiebesystem

Freier Ausblick ins Grüne



**GlasTechnik
Schürmann**
GmbH

www.glas-technik.ch
info@glas-technik.ch

Bösch 104
6331 Hünenberg

T 041 748 77 00
F 041 748 77 01

multislide ist ein unten laufendes, unisoliertes Schiebesystem mit Einscheiben-Sicherheitsglas (ESG) ohne vertikale Flügelprofile.

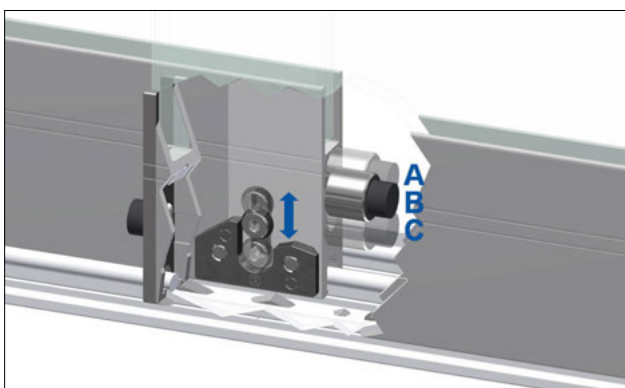
Das System besteht aus einzelnen versetzten Glasflügeln, welche durch die speziell angefertigte Multistep-Verriegelung auch individuell betätigt werden können. Um die Verglasung zu öffnen, wird der Erstflügel in die andere Richtung geschoben und die anschließenden Flügel manuell mitgezogen.

Einsatzbereich

- Balkonverglasungen
- Sitzplatzverglasungen
- Brüstungsverglasungen
- Raumteiler

Merkmale

- unten laufend, oben geführt
- alle Flügel beweglich
- keine vertikalen Flügelprofile
- 8/10 mm Einscheiben-Sicherheitsglas (ESG)
- max. Flügelgrößen: 1000 × 2800 mm oder 1300 × 2500 mm
- max. Flügelgewicht: 100 kg
- innovative Multistep-Verriegelung
- Standard farblos eloxiert E6/EV1, Farben lieferbar in RAL/NCS und IGP nach Wahl



Multistep-Verriegelung

- A** entriegelt zum Gegenflügel
- B** Mitnehmerfunktion
- C** verriegelt zum Gegenflügel

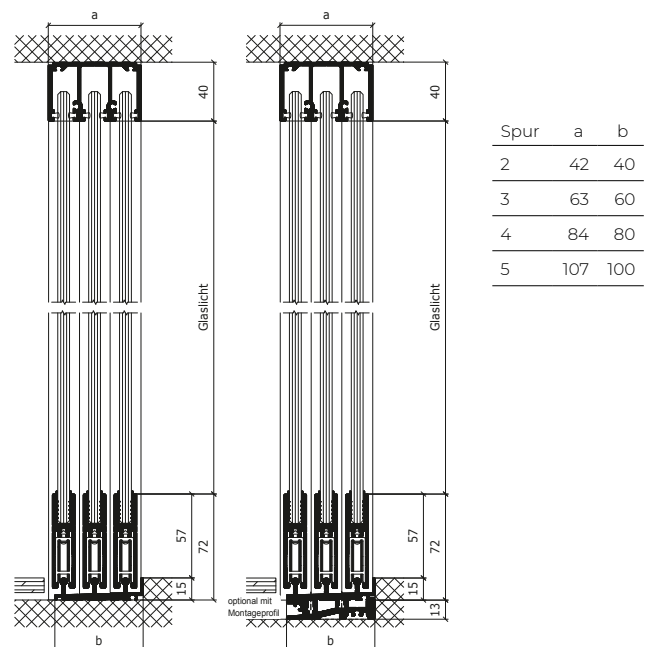


Verriegelungs-Auswerfer-Einheit (VAE)

- selbstverriegelnd
- im seitlichen Anschlussprofil integriert
- Fussbedienung innen und/oder aussen
- Handbedienung mit der Griffschale auf Türgriffhöhe

Optionen

- Verriegelungs-Auswerfer-Einheit (VAE)
- Montageprofil (für Laufschienenentwässerung nach unten)
- aufsteckbares Aluminium-Profil mit Bürstendichtung
- Griffmuschel mit Glasausschnitt



Grundriss Variante Elegance

