



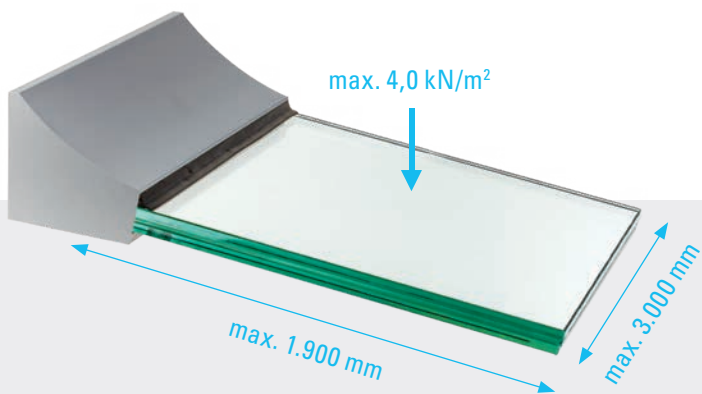
GLASSLINE

CANOPY CLOUD

GANZGLASVORDACHSYSTEM

NEU!

Erstes Ganzglasvordach
mit Anwendungszulassung
nach ETA im Glasbau.



VORTEILE VON CANOPY CLOUD

- Mit European Technical Assessment (ETA)
- Mit Allgemeiner bauaufsichtlicher Zulassung (AbZ):
- Nur linear gelagert
- Völlig freitragend
- Für Schneelasten bis zu 4 kN/m²
(entspricht ca. 4,0 m Neuschneehöhe!)
- Vordachmontage unter einem Fenster möglich
- Mit geprüfter Typenstatik
- Einfaches Montageprinzip
- LED-Beleuchtung möglich

ETA

CE

AbZ



LGA
tested

KEINE
ZIE
ERFORDERLICH



CANOPY CLOUD

100% TRANSPARENT, 100% MONTAGEFREUNDLICH
UND 100% DESIGNORIENTIERT.

Das Ganzglasvordachsystem CANOPY CLOUD setzt beim Trendthema „Transparenz im Vordachbereich“ neue Maßstäbe. Oder besser gesagt: Mehr Transparenz bei Glasvordächern geht nicht. Wo sonst funktionale Konstruktionen mit Stützen, Abspannungen und Wandkonsolen die Wirkung des Eingangsbereichs dominieren, konzentriert sich CANOPY CLOUD auf pure Transparenz: So viel wie nötig und so wenig wie möglich.

VÖLLIG FREITRAGEND UND FLEXIBEL

CANOPY CLOUD ist völlig freitragend und garantiert einen uneingeschränkten Blick „in die Wolken“. Sein Klemmprofil aus hochwertigem Aluminium, das die Glasscheibe linear lagert, ist auf eine Ausladung bis zu 1.900 mm ausgelegt. Durch den Verzicht auf Bohrungen im Glas wird eine Schwächung der Glasscheibe vermieden. Darüber hinaus können mehrere Glasscheiben in einem Profil nebeneinander angeordnet werden. Ebenso kann das Tragprofil ganz oder teilweise in die Fassaden-ebene integriert werden. Auch diese Optionen sind der Tatsache zuzuschreiben, dass keine Bohrungen im Glas vorhanden sind, was das CANOPY CLOUD System im Vergleich zu anderen Vordächern sehr flexibel macht.



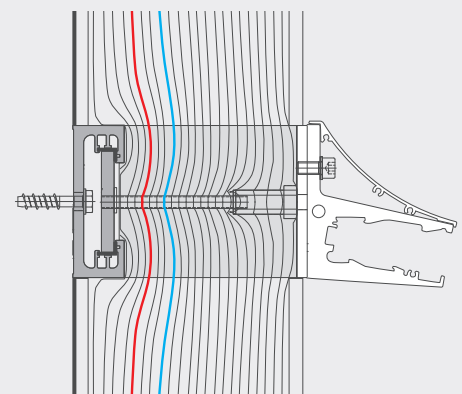
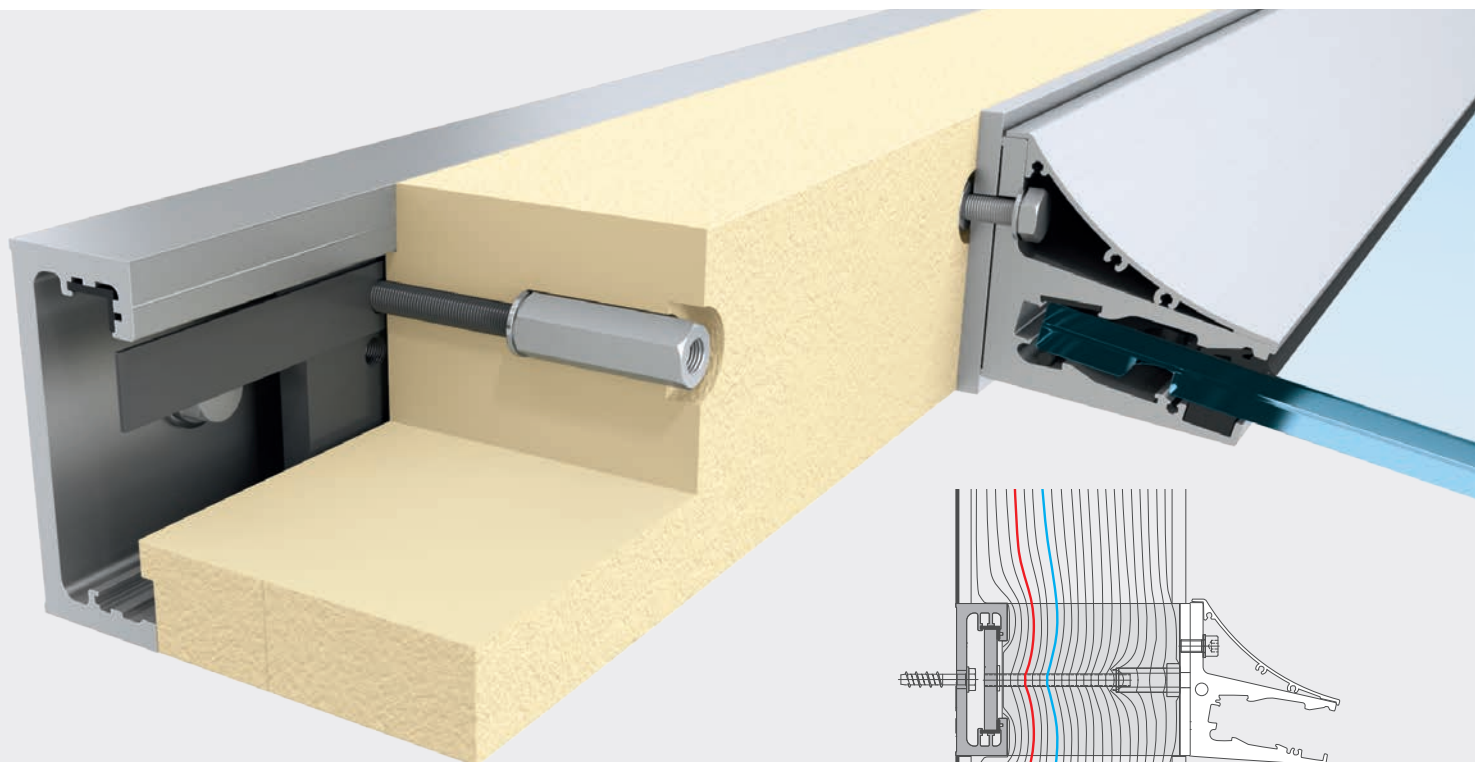


CANOPY CLOUD MIT FIX'N SLIDE

- VERRINGERUNG VON WÄRMEBRÜCKEN
- SICHERE BEFESTIGUNG VON ANBAUELEMENTEN

Das neue FIX'N SLIDE von GLASSLINE sorgt bei wärmegeädämmten Wänden und Fassaden für die sichere Befestigung von Anbauelementen. Wärmebrücken werden reduziert. Mit wenigen Komponenten und unterschiedlichen Dämmkörpergrößen lässt sich jede Dämmstärke thermisch und statisch problemlos überbrücken.

Ob Neubau oder Einbau im Bestand – FIX'N SLIDE wird als Schiene für die lineare Montage jeder bauseitigen Situation gerecht.



Isothermenverlauf



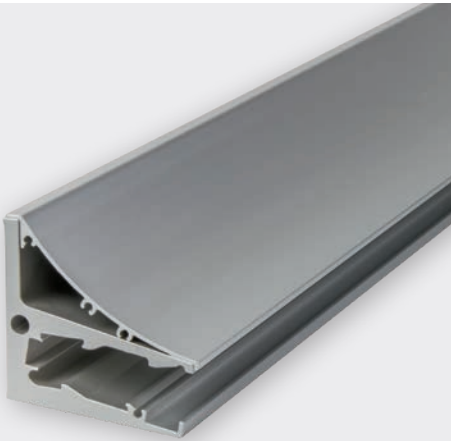
OPTISCHE LEICHTIGKEIT FÜR JEDE ARCHITEKTUR

Einzigartig ist bei diesem Premiumprodukt von GLASSLINE die Zertifizierung „European Technical Assessment“ (ETA-15/0838) und die „Allgemeine bauaufsichtliche Zulassung“ (Z-70.3-239) als Anwendungszulassung nach ETA im Glasbau.

CANOPY CLOUD erfüllt damit nicht nur die baurechtlichen Anforderungen in Deutschland, sondern auch die des europäischen Auslands. Profil und Glas sind typenstatistisch berechnet. Der Zeit- und Kostenrahmen ist somit vorab klar definiert.

Ein perfekt verarbeitetes, filigranes Designprofil in Kombination mit großflächigem Glas ohne störende Abspannungen – damit erfüllt CANOPY CLOUD die Anforderungen von Architekten, Hausbesitzern und Handwerkern an maximale Transparenz. Durch seine Zurückhaltung passt es kompromisslos zu jeder Architektur und schafft Freiräume für eine individuelle Gestaltung des Gebäudes.

PROFILTYPEN



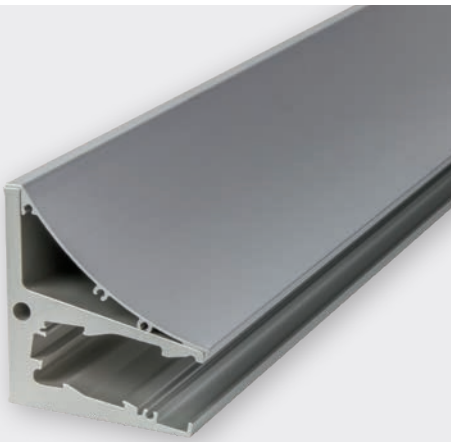
PROFILTYP 1

- Profillänge max. 6.000 mm
- Glaslänge 600 - 3.000 mm
- Dachneigung 10°

- Glasstärke: **VSG 16 mm**
max. Ausladung 1.100 mm bei 1,6 kN/m²
Ausladung 800 mm bei 3,1 kN/m²

Oberflächen:

- "Natur" unbehandelt
- Edelstahleffekt (E6EV1)
- RAL- oder Sonderfarbton pulverbeschichtet oder eloxiert



PROFILTYP 3

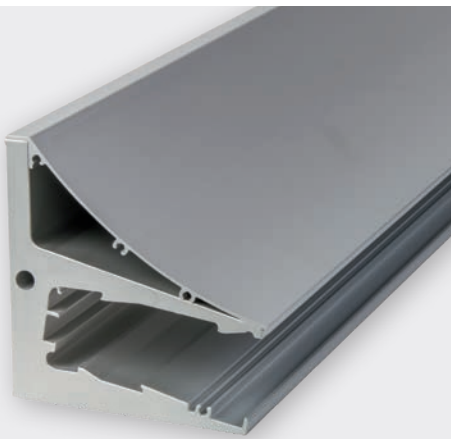
- Profillänge max. 6.000 mm
- Glaslänge 600 - 3.000 mm
- Dachneigung 10°

- Glasstärke: **VSG 20 mm**
max. Ausladung 1.300 mm bei 1,6 kN/m²
Ausladung 800 mm bei 4,2 kN/m²

- Glasstärke: **VSG 24 mm**
max. Ausladung 1.500 mm bei 1,6 kN/m²
Ausladung 800 mm bei 4,2 kN/m²

Oberflächen:

- "Natur" unbehandelt
- Edelstahleffekt (E6EV1)
- RAL- oder Sonderfarbton pulverbeschichtet oder eloxiert



PROFILTYP 5

- Profillänge max. 6.000 mm
- Glaslänge 600 - 3.000 mm
- Dachneigung 10°

- Glasstärke: **VSG 26 mm**
max. Ausladung 1.700 mm bei 1,6 kN/m²
Ausladung 800 mm bei 4,3 kN/m²

- Glasstärke: **VSG 30 mm**
max. Ausladung 1.900 mm bei 1,6 kN/m²
Ausladung 800 mm bei 4,3 kN/m²

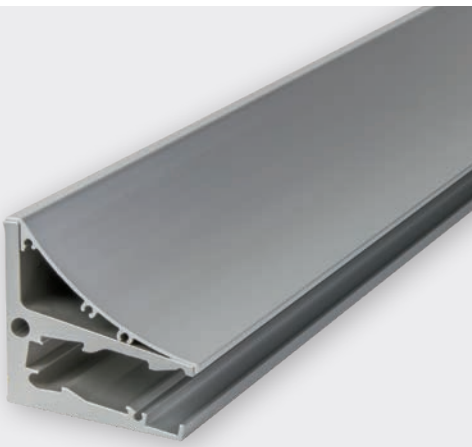
Oberflächen:

- "Natur" unbehandelt
- Edelstahleffekt (E6EV1)
- RAL- oder Sonderfarbton pulverbeschichtet oder eloxiert

LAGERPROGRAMM

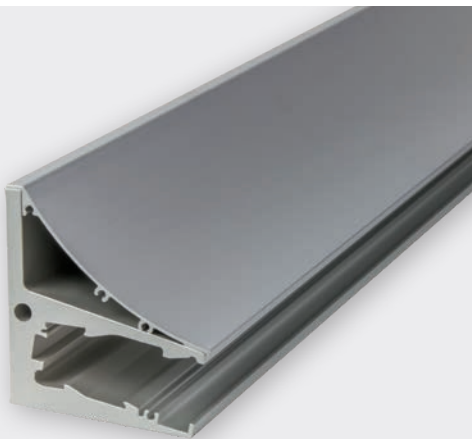
VORTEILE DES LAGERPROGRAMMS

- kurze Lieferzeit & schnelle Verfügbarkeit
- günstiger Preis
- fix und fertig kommissioniert
- bewährte Abmessungen



PROFILTYP 1

- Glasbreiten: 1.200 mm
1.400 mm
1.600 mm
1.800 mm
2.000 mm
2.200 mm
2.400 mm
2.800 mm
3.000 mm
- Neigung: 10°
- Ausladung: 800 mm
900 mm
1.000 mm
1.100 mm
gelten für alle
- Oberflächen:
 - "Natur" unbehandelt
 - Edelstahleffekt (E6EV1)



PROFILTYP 3

- Glasbreiten: 2.400 mm
2.800 mm
- Neigung: 10°
- Ausladung: 1.300 mm
- Oberflächen:
 - "Natur" unbehandelt
 - Edelstahleffekt (E6EV1)



BELEUCHTUNG LED-BAND

- Leiterplatte: flexible Leiterbahn mit Klebeband
- Spannung: 24V DC
- Leistung: 14,4 W/m
- LED-Typ: SMD5050
- Anzahl LEDs: 60 St./m
- Lichtstrom/LED: 18-20 lm
- Trennbarkeit: alle LEDs bzw. alle 10 cm
- Farbtemperatur: 6000 K +/- 100 K
- Maße: 10 x 2 mm (B x H)
- Schutzgrad: IP65
- Kabellänge: 1 m
- Verpackungseinheit: 2,5 m Rolle oder 6,0 m Rolle
- Energieeffizienzklasse: A+
- Zertifikate: CE, RoHs



HINWEIS: Der Trafo des LED-Bands verfügt über 1 m Zuleitung. Dadurch wird der Trafoanschluss im Innenbereich ermöglicht. Der Trafo darf nur im Trockenen eingesetzt werden.

GLASSLINE

CANOPY CLOUD



HEROS CENTER IN ROSTOCK



GlasTechnik
Schürmann
GmbH

www.glas-technik.ch Bösch 104 T 041 748 77 00
info@glas-technik.ch 6331 Hünenberg F 041 748 77 01

GLASSLINE

GLASSLINE GmbH

Industriestraße 7-8
74740 Adelsheim
Telefon +49 (0) 6291 6259-0
Fax +49 (0) 6291 6259-11
info@glassline.de
www.glassline.de

SYSTEMLÖSUNGEN FÜR DIE ANSPRUCHSVOLLE RAHMEN-
LOSE GLASARCHITEKTUR SOWIE DIE SICHERE BEFESTIGUNG
VON ANBAUTEILEN AN WDVS

Als führender Anbieter entwickelt, fertigt und vertreibt
GLASSLINE hochwertige Systemlösungen in den Bereichen
Punkthaltesysteme, Ganzglasgeländeranlagen, rahmenlose Vor-
dachkonstruktionen und Systeme mit thermischer Trennung zur
sicheren Befestigung von Anbauelementen an Gebäudehüllen.

