

Glasgeländer - EASY GLASS® PRO

Bei Ganzglasgeländern dreht sich alles um ein optimales, klares Design. Mit der Profillinie EASY GLASS® PRO lassen sich sehr hohe Transparenz und clevere Konstruktionen kombinieren. Dieses Geländersystem eignet sich sowohl für Innen- als auch für Aussenanwendungen und bietet eine grosse Anzahl unterschiedlicher Montagemöglichkeiten. Das System ist mit oder ohne Handlauf erhältlich und entspricht den geltenden Bauvorschriften. Dank niedriger Bauhöhe (ab 122 mm) überzeugt es mit schlichter Optik und stellt das Glas in den Vordergrund.



Bodenprofil in Aluminium eloxiert



Anwendungsbeispiel im Innenbereich mit Handlauf

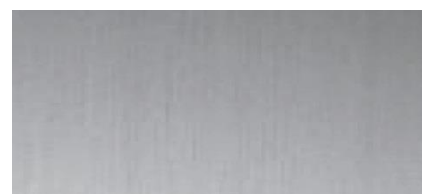
Detailangaben zum Geländersystem

System:	Trockenverglasung
Anwendungsbereich:	Innen und Aussen
Profilbreite:	60 mm
Profilhöhe:	122 – 220 mm, je nach Ausführung
Oberfläche Profil:	Aluminium eloxiert, Edelstahleffekt
Glasaufbau:	VSG (2 x 8 mm oder 2 x 10 mm) mit 0,76 Folie
Linienlast:	0,8 kN/m-1
Geländerhöhe:	bis maximal 1500 mm
Verankerung:	mechanische oder chemische Betonanker
Optional:	Handlauf aus CNS-Profil Blenden und Endkappen als Abschluss

Oberflächen der Profile



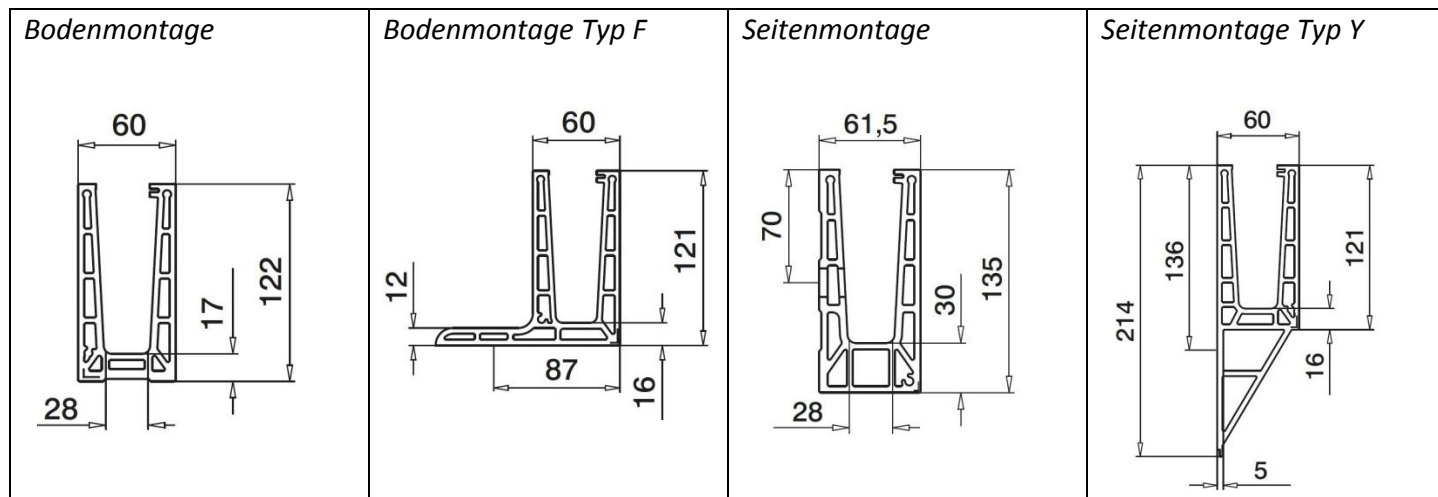
Aluminium Edelstahleffekt



Aluminium farblos eloxiert

Aufgrund der vier unterschiedlichen Montagemöglichkeiten lässt sich das EASY GLASS® PRO in nahezu jeder Situation anwenden. Ob eben auf den Boden oder stirnseitig an eine bereits bestehende Brüstung montiert, bietet dieses System einen formschönen Abschluss jedes Glasgeländers.

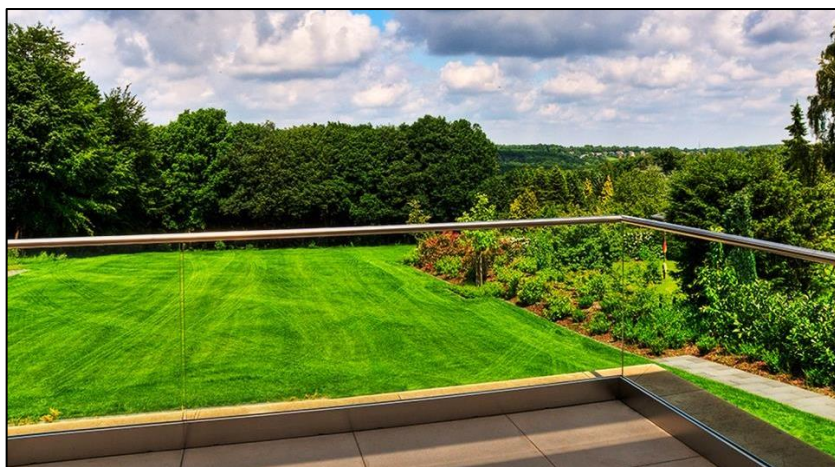
Durch die niedrige Bauhöhe kann der nächträglich angebrachte Bodenaufbau bis an die Stirnseite des Profils gezogen werden und so ein nahezu rahmenloser Glasabschluss realisiert werden.



Unterschiedliche Montagemöglichkeiten für das Geländersystem EASY GLASS® PRO

Wir bieten Ihnen alles aus einer Hand

- ✓ ausführliche Beratung vor Ort
- ✓ massgeschneiderte Angebote
- ✓ technische Planung
- ✓ Anfertigung nach Mass
- ✓ fachmännische Montage



Anwendungsbeispiel im Aussenbereich mit Handlauf

Dank ausgereifter Technik kann das Glas im eingesetzten Zustand millimetergenau ausgerichtet werden und wirkt daher wie aus einem Guss. Die Glaskante dient direkt als Handlauf oder kann durch eine unterschiedliche Form von Edelstahlprofilen (rund oder eckig) individuell ergänzt werden. Die breite Palette an Glastypen ermöglichen, dank der Verwendung von matten oder farbigen Sicherheitsfolien, ein breites Spektrum von absoluter Transparenz bis hin zum vollkommenen Sichtschutz.



**GlasTechnik
Schürmann**
GmbH

www.glas-technik.ch Bösch 104 T 041 748 77 00
info@glas-technik.ch 6331 Hünenberg F 041 748 77 01