

GANZGLAS SCHIEBEWAND VG 17

Maximale Transparenz – einfach bedienbar



Design im Griff

Unsere vier hochwertigen Griffvarianten für die VG 17 vereinen zeitgemäßes Design mit hoher Funktionalität und optimaler Haptik. Die VG 17 lässt sich damit nach Ihren individuellen Bedürfnissen anpassen. Die Griffhöhe ist jeweils frei wählbar.



Bedienungsfreundliche Griffmuschel

Optimierte Geometrie und abgerundete Aussenkante. Ø 65mm.



Zylindrisch geformter Edelstahl-Schiebegriff

Einfaches Handling auch bei grösseren Anlagen.



Edelstahl-Schiebegriff mit integriertem Elastomerpuffer

Erhältlich in drei individuellen Längen, passend für alle Gleisvarianten



Elegant geschwungener Knauf

Liegt gut in der Hand für optimale Handhabung.



Eleganter Schlosskasten

Die exklusive Verschlussvariante passt mit ihrer dezenten Optik in jede Einbausituation.

Für mittig öffnende VG 17-Systeme eignet sich die Variante mit zusätzlichem Gegenkasten. Optional lässt sich der mitgelieferte Knauf auch gegen handelsübliche Knaufvarianten austauschen.



Pflegeleichte Ausführung

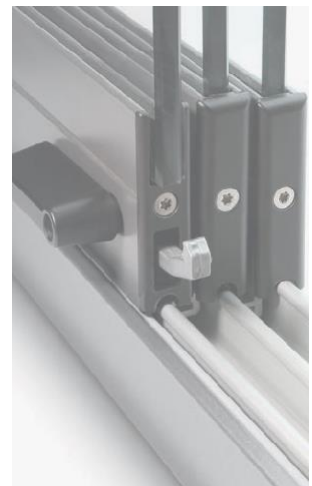
In der Standardausführung lässt sich der erstöffnende Flügel mit einem hochwertigen Aluminium-Drehknopf öffnen. Zur Reinigung entriegeln Sie einfach von innen den Reinigungsverschluss am Serviceflügel mit einem Schraubenzieher. Die spezielle verdeckte Aushängevorrichtung verhindert ein Aushängen der Flügel.



Zeitlos edles Glas

Leicht und zeitlos modern: Mit dem Baustoff Glas vereint die VG 17 das Innen und Aussen zu einem einzigartigen Raum-erlebnis.

Solide und zugleich schmal, überzeugt die rahmenlose Glas-Schiebewand durch ihr edles Design.



Hochwertige Materialien

Erstklassige Verarbeitung in jedem Detail: Alle Endkappen sind aus pulverbeschichtetem Aluminium gefertigt.

Eine zusätzliche Eloxal-Schicht schützt die Alu-Laufschiene vor Verschleiss und erhöht die Laufruhe der Glas-Schiebewand.

Holen Sie sich Ihren Garten ins Haus

Aussenwelt und Innenraum werden mit der VG 17 eins. Ihr Werkstoff Glas lässt den Blick grenzenlos schweifen. Einfachste Bedienung lassen die VG 17 in einer Ecke verschwinden und geben an sonnigen Tagen den Weg in den Garten frei. Zeitlos schönes Design und hochwertige Materialien machen sie zum idealen Partner für verschiedene Dachsysteme.

Erweitern Sie Ihre Terrasse

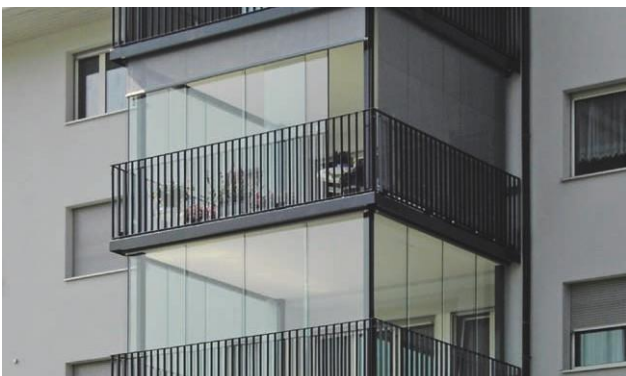
Mit transparenter Leichtigkeit verwandelt die VG 17 Ihre Terrasse in einen erweiterten Wohnbereich. Geniessen Sie mit Freunden und Familie Lebensqualität vom ersten Frühlingstag bis zur Spätherbstsonne. Unsere rahmenlose Glas-Schiebewand bietet Ihnen wetterfesten Schutz und freien Panoramablick zugleich. Eine ideale Lösung für Ihre individuelle Wohnsituation.

Werten Sie Ihren Balkon auf

Sie möchten Ihren Balkon optimal nutzen? Mit der VG 17 können Sie bei jedem Wetter entspannen und sind zugleich optimal geschützt vor Lärm und Schmutz. So erweitern Sie wertvollen Wohnraum und sichern mit unserem robust verarbeiteten Glas-Schiebewandsystem Ihre Immobilieninvestition.



Als Schutz vor Staub, Wind und Wetter dient diese Schiebewand vor allem im Bereich der Balkon- und Terrassenverglasung.



Maximale Öffnungen auch über Eck.



Perfekt abgestimmt und nahezu unsichtbar integriert.

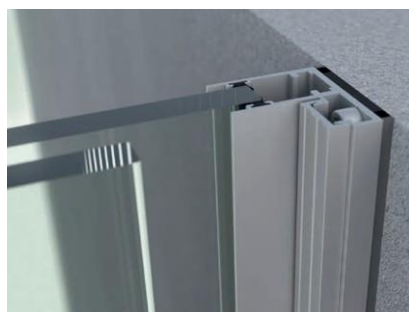
Flexible Lösungen für individuelle Einbauwünsche

Unterschiedliche Öffnungsvarianten und Flügelzahlen mit Dimensionen von bis zu 1.5m Breite und 2.6m Höhe machen die VG 17 zum idealen Allrounder.

Vereinfachte Montage spart Zeit und Kosten

Die VG 17 wird direkt auf den Sockel oder Fussboden montiert. Einfach und schnell justierbar durch höhenverstellbare Rollen und ein optional erhältliches Höhenausgleichsprofil. Das spart wertvolle Montagezeit.

Die an den Seiten und in der Bodenschiene verdeckte Verschraubung schützt bei der Montage vor Beschädigungen. Ein zusätzliches Plus für die hochwertige Optik.



Bodenschiene

Die schmale Bodenschiene lässt sich schnell montieren und sorgt für eine effektive Entwässerung. Beides wird durch eine vielfach bewährte Laufschiene verdeckt, die sich ohne Nachstellen oder Positionieren einfach eindrehen lässt. Das ist effiziente Montage.

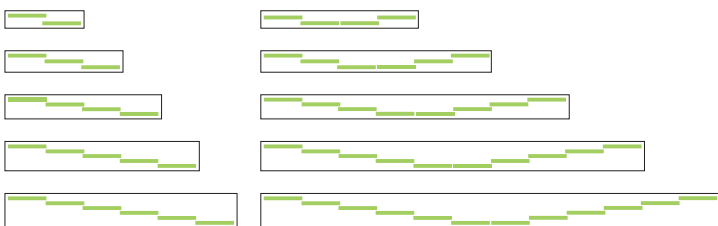
Laufschiene

Ihre farblose Eloxierung macht die Alu-Laufschiene langlebig und pflegeleicht. Als Raumteiler für Innenräume kann sie ohne Bodenschiene direkt auf dem Fussboden befestigt werden.

Wandprofil

Im Handumdrehen lässt sich das Wandprofil präzise montieren. Seine Befestigung wird abschliessend mit einer werkzeuglos zu montierenden Klippleiste abgedeckt.

Öffnungsvarianten VG 17



**GlasTechnik
Schürmann**
GmbH

www.glas-technik.ch
info@glas-technik.ch

Bösch 104
6331 Hünenberg

T 041 748 77 00
F 041 748 77 01